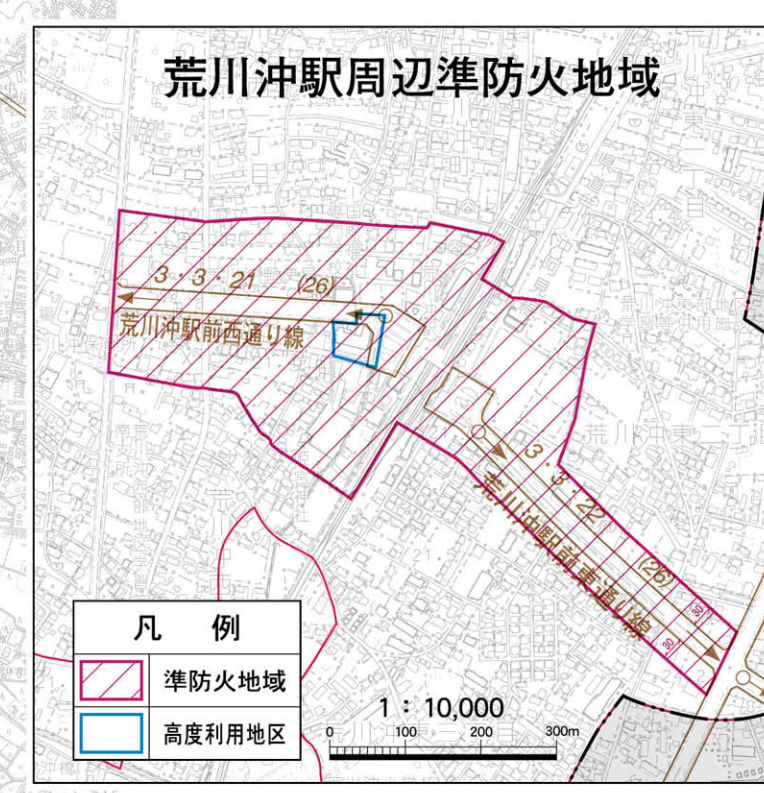
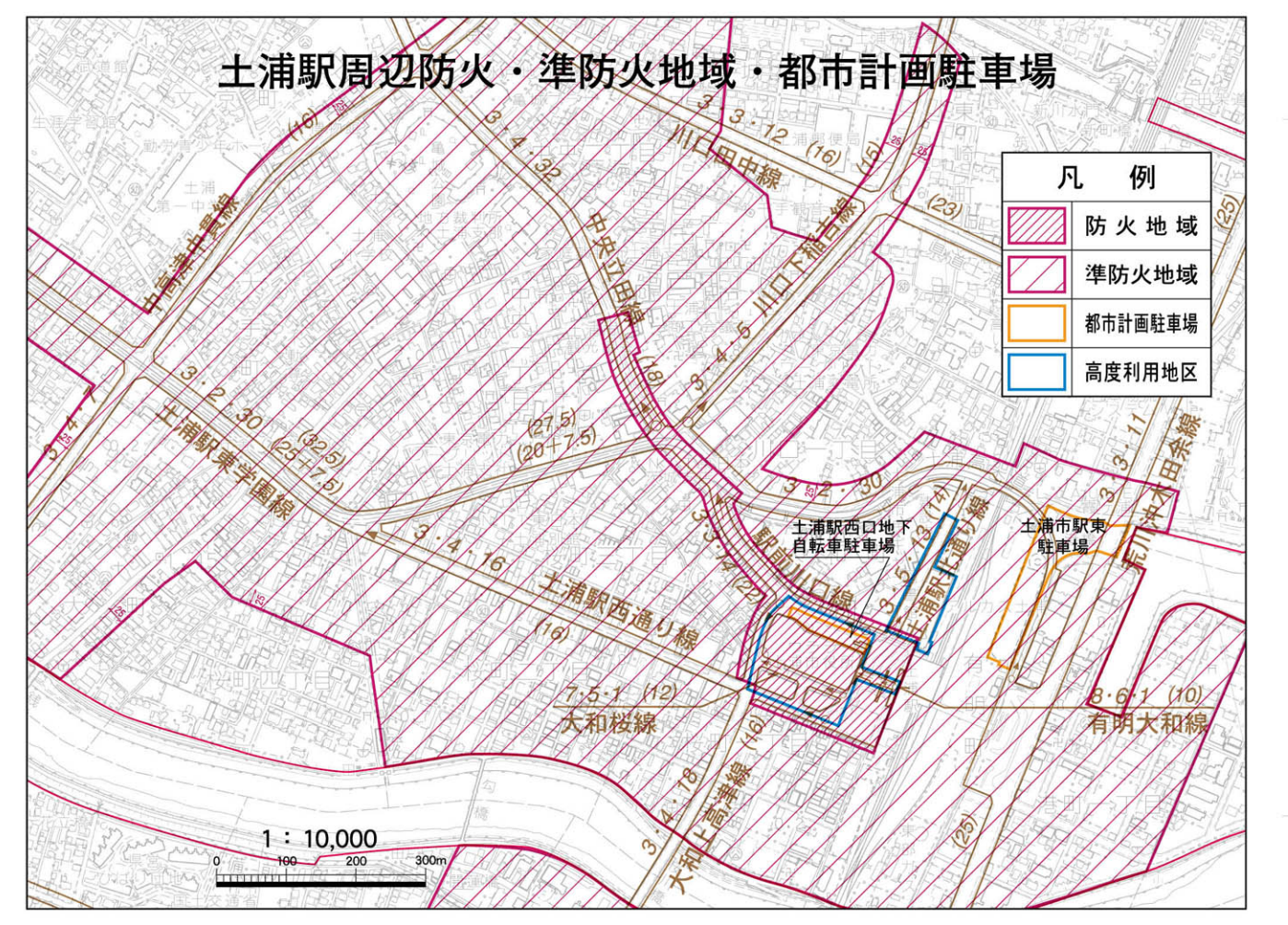
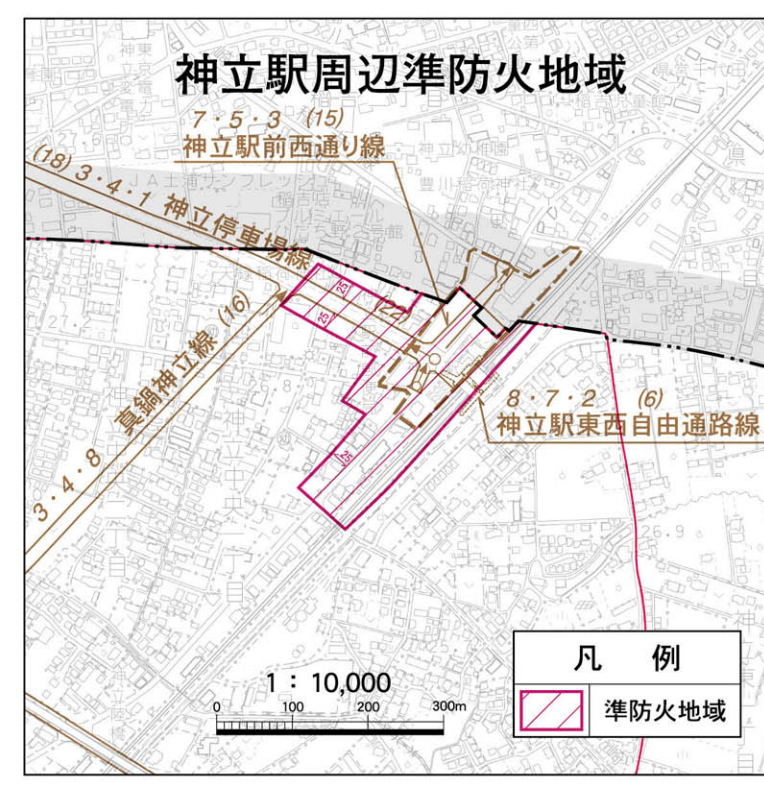
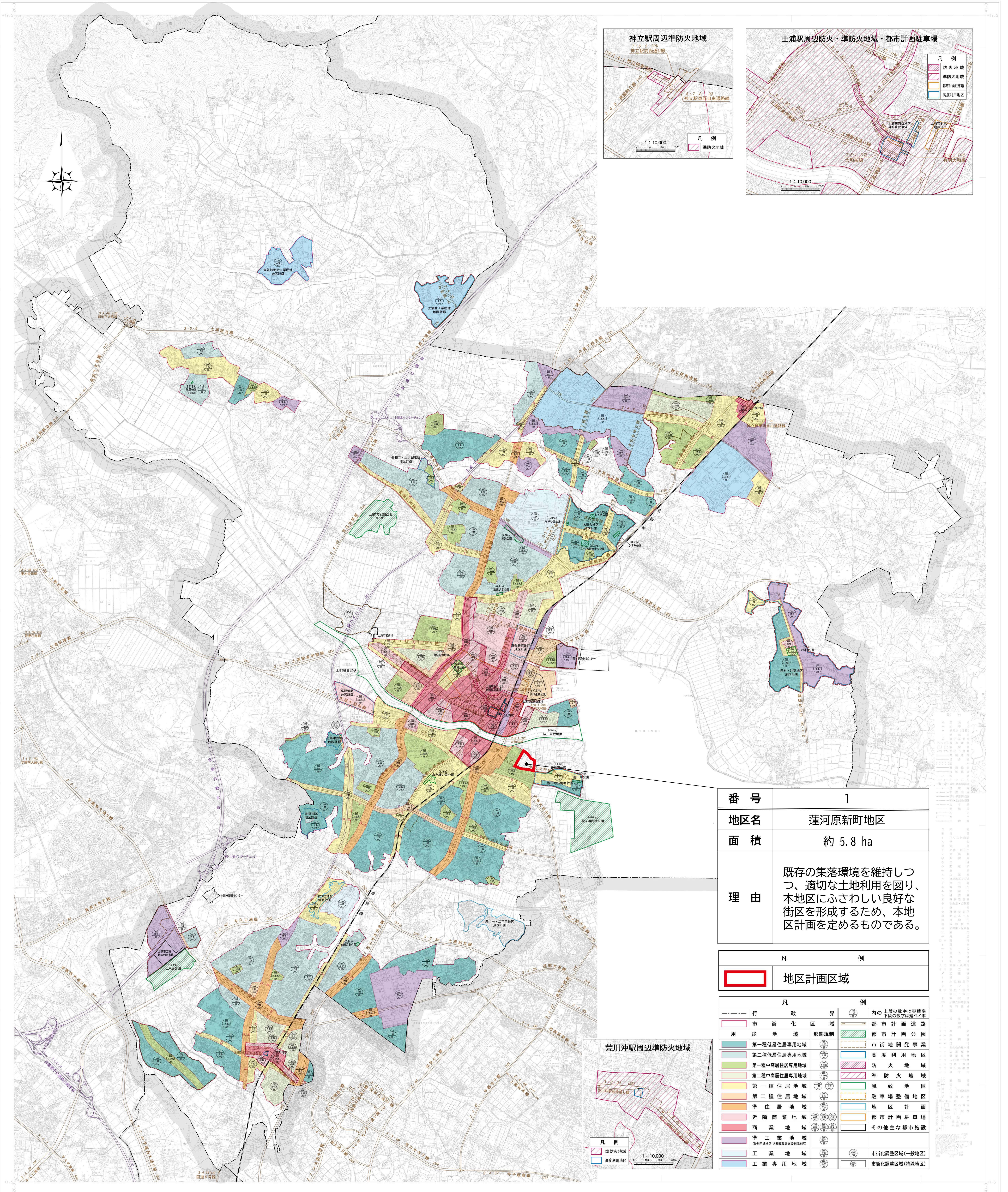


土浦・阿見都市計画 地区計画総括図（蓮河原新町地区） S=1/20,000

令和五年七月



番号	1
地区名	蓮河原新町地区
面積	約 5.8 ha
理由	既存の集落環境を維持しつつ、適切な土地利用を図り、本地区にふさわしい良好な街区を形成するため、本地区計画を定めるものである。

凡 例	
	地区計画区域

凡	例
行政界	内の土壌の数字は容積率 下の数字は建ぺい率
市街化区域	都市計画公園
用途地域	都市計画道路
第一種低層住居専用地域	市街地開発事業
第二種低層住居専用地域	高度利用地区
第一種中高層住居専用地域	防火地域
第二種中高層住居専用地域	準防火地域
第一種住居地域	風致地区
第二種住居地域	駐車場整備地区
準住居地域	地区計画
近隣商業地域	都市計画駐車場
商業地域	その他主な都市施設
準工業地域 (特別用途地区(第一種準工業地域))	
工業地域	市街化調整区域(一般地区)
工業専用地域	市街化調整区域(特殊地区)

本図の地域区分、及び都市計画施設(道路、公園等)の境界については、概観を示したものであり、詳細は土浦市役所都市計画課にお問い合わせください。
注: 周辺市の都市計画(都市計画道路等)は参考です。詳細については、各市町担当にご確認ください。

縮尺 1:20,000
縮尺 1:10,000

茨城県土浦市役所