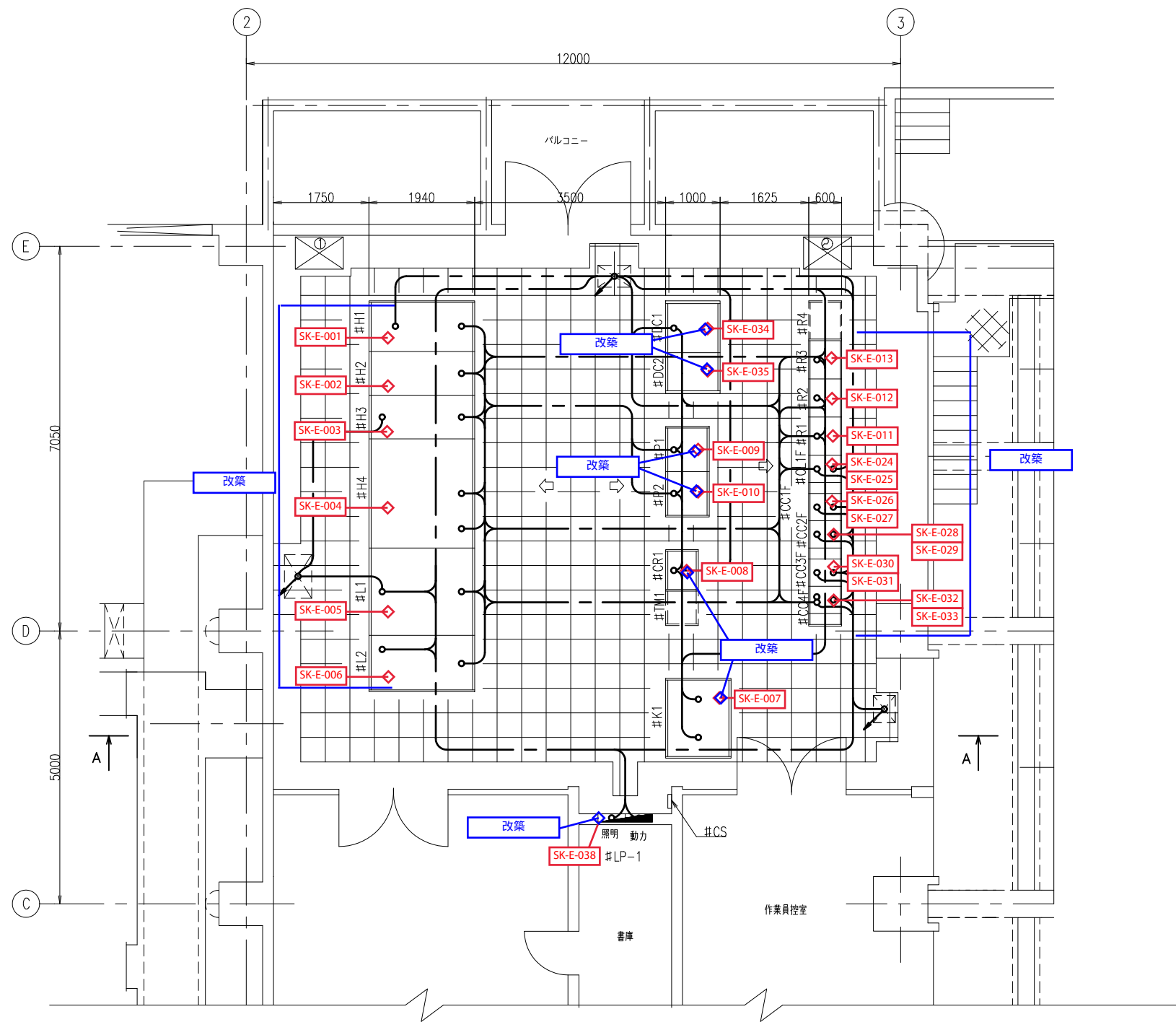


記号	来	歴	年月日	訂正	審査	承認



2階操作室平面図(S=1/50)

2階操作室盤名称			
盤 番	盤 名 称	製造番号	備 考
#H1	引込盤	142141-1	本工事施工
#H2	受電盤	〃 〃 -2	〃
#H3	自家発電絡盤	〃 〃 -3	〃
#H4	主変圧器盤	〃 〃 -4	〃
#L1	低圧分岐盤	〃 〃 -5	〃
#L2	照明変圧器盤	〃 〃 -6	〃
#DC1	直流電源盤	—	〃
#DC2	蓄電池盤	—	〃
#P1	1号 雨水ポンプ盤	CC733-3	〃
#P2	2号 〃 〃	〃 〃 -4	〃
#CR1	シーケンサ盤	CC733-2	〃
#TM1	TM/TC盤	—	将来
#R1	補助継電器盤(1)	CC733-5	本工事施工
#R2	〃 〃 (2)	〃 〃 -6	〃
#R3	〃 〃 (3)	〃 〃 -7	〃
#R4	〃 〃 (4)	—	将来
#CL1F	コントロールセンタ	500172-1	本工事施工
#CC1F	〃 〃	〃 〃 -2	〃
#CC2F	〃 〃	〃 〃 -3	〃
#CC3F	〃 〃	〃 〃 -4	〃
#CC4F	〃 〃	〃 〃 -5	〃
#K1	計装監視盤	CC733-1	〃
#CS	CS,D7通報装置	—	〃
#LP-1	動力・照明分電盤	—	別途(建築)
①	空調機	—	〃 (〃)
②	〃	—	〃 (〃)

納入先	土浦市建設部下水道建設課 殿		
工事名	国補公下第1号(仮称)新川ポンプ場電気設備工事		
製図 (坂井)	...	投影法	名称 2階操作室 ケーブル布設経路図
審査 広瀬	...	尺度 1:50	
審査 多田	...		
承認 曾我	...		
株式会社 日立製作所			図番 2 E 4 3 3 - 1 8

訂正
校 査