

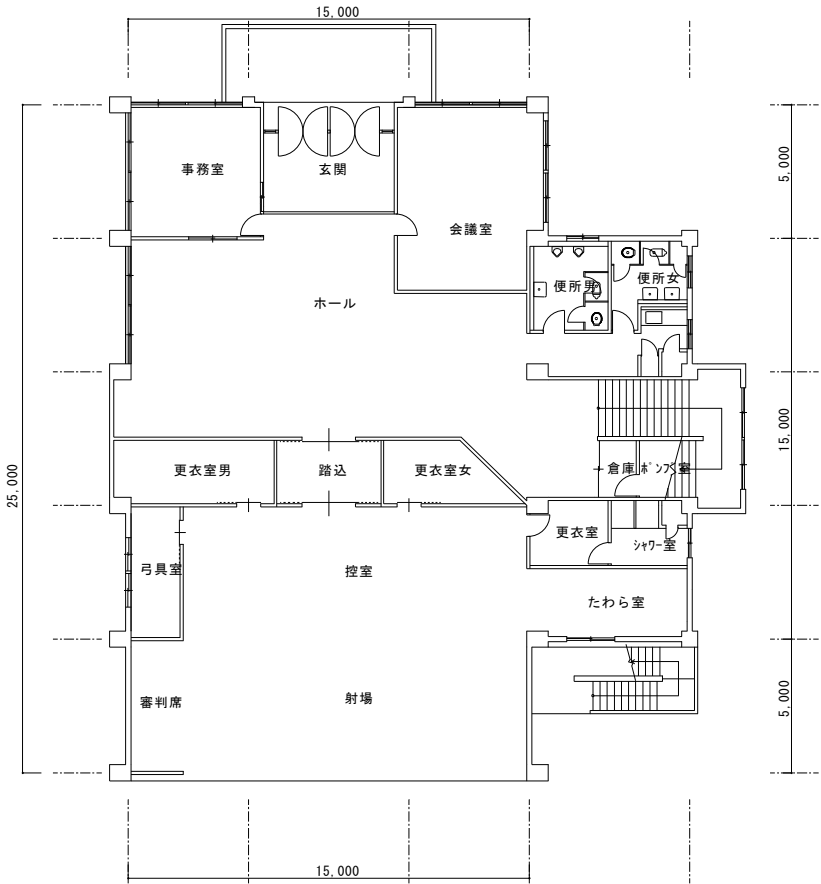
衛生機器表（新設）

記号	機器名称	設置場所		台数	仕様・付属品	電源 (50Hz)			備考 (参考型番)
		階	室名			相 (φ)	電圧 (V)	消費電力 定格出力	
PF-1	消火ポンプ	1	ポンプ室	1	屋内消火栓用 40φ×150L/min. 60m 付 属 品 : 制御盤、止水弁、SIS製可とう継手、 圧力計、流量計、通成計、呼水機、フート弁 他一式	3	200	3.7kw	40MSFUM53.7A (公共建築工事標準仕様)

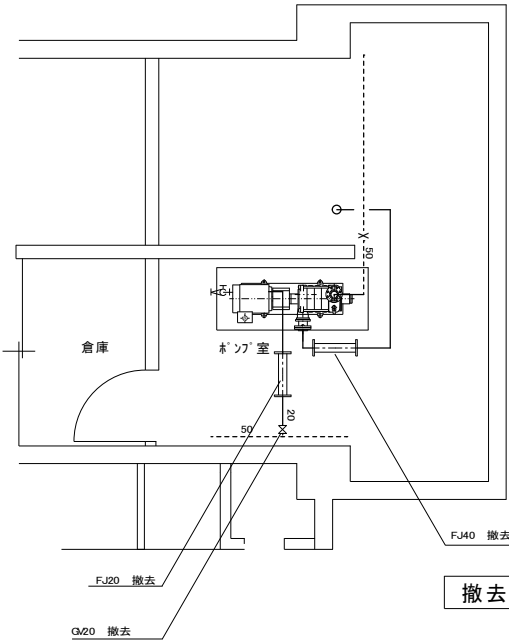
衛生機器表（撤去）

記号	機器名称	設置場所		台数	仕様・付属品	電源 (50Hz)			備考 (型番)
		階	室名			相 (φ)	電圧 (V)	消費電力 定格出力	
P-1	消火ポンプ	1	ポンプ室	1	屋内消火栓用 40φ×150L/min. 50m	3	200	3.7kw	荏 原 製 作 所 製 40MAFUS M53.7

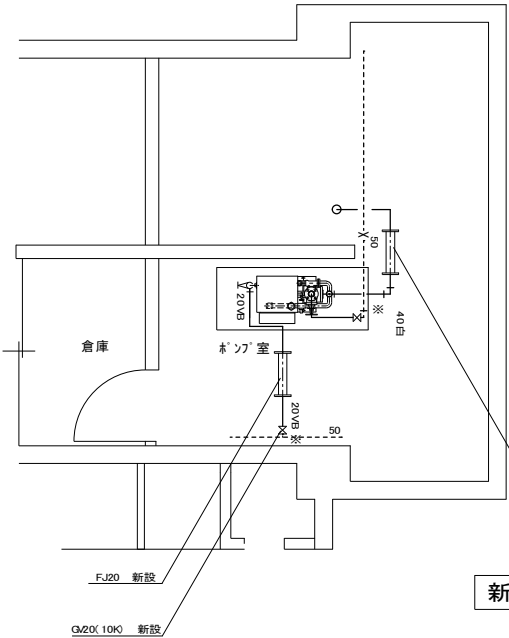
既存: アスベスト含有材 配管用バッキン類



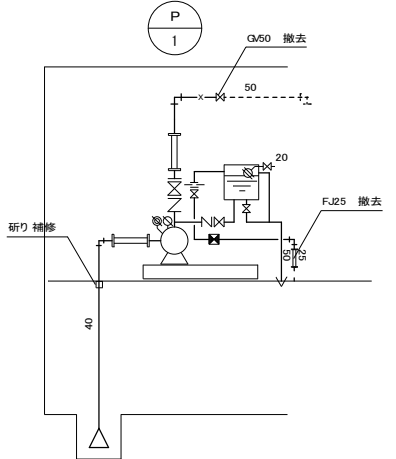
機械設備



撤去図

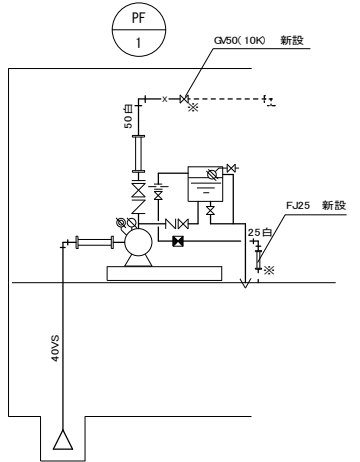


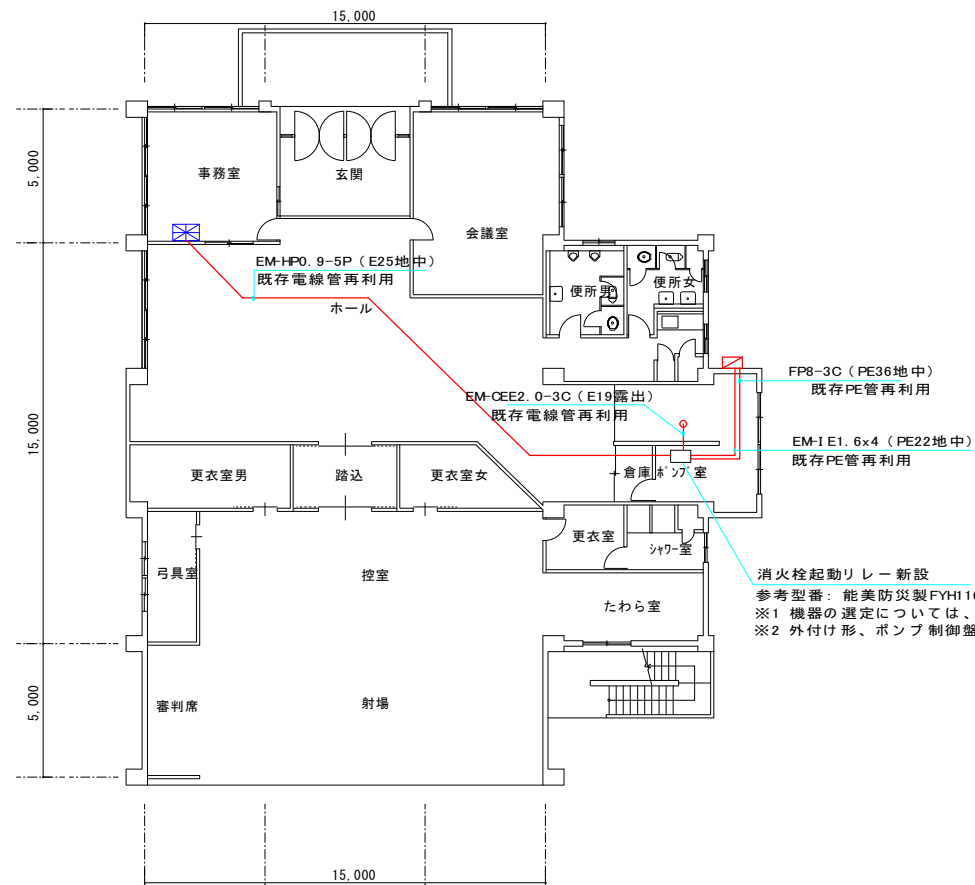
新設図



—	撤去更新箇所
- - -	既設配管

※は、既存配管接続箇所を示す





機械設備

消火栓起動リレー 新設  
参考型番：能美防災製FYH16-40  
※1 機器の選定については、互換性を考慮すること。  
※2 外付け形、ポンプ制御盤天面に設置すること。

土浦市建設部住宅営繕課	課長	課長補佐	審査	設計	設計年月日	工事名称	図面名称	縮尺	番号
						市立武道館屋内消火栓設備ポンプユニット更新工事	1階平面図(電気)	A3 : 1/200	M-02